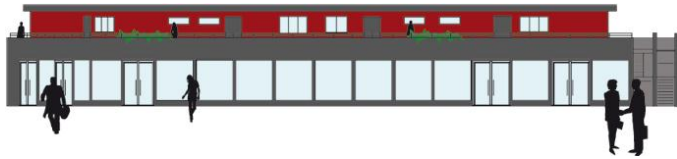


Sichern Sie sich Ihre neue Praxis- oder Bürofläche im neuen Dienstleistungszentrum!



Grundfläche	---
Nutzfläche	
Räume	n.V.
Miete	n. V
NK	---
Kaution	2 MM
Baujahr	2010
Stellplätze	n.V.
Übernahme ab	01.06.2011

OBJEKTbeschreibung

Das Areal an der Kaiserstraße ist im Sommer 2011 bezugsfertig. Hier entstehen Büro- und Praxisflächen in der Nähe der Innenstadt im Erd- und Obergeschoss.

Die Büro- und Praxiseinheiten können noch mit individuellen Ausstattungswünschen berücksichtigt werden. Alle Einheiten verfügen über eine Küche und Toilette. Alle Räume entstehen in gehobener Ausstattung und in einem gepflegten, modernen Haus das nur wenige Minuten vom Zentrum entfernt ist. Tiefgaragenplatz kann auf Wunsch angemietet werden.

Besucher Parkmöglichkeiten befinden sich ebenfalls in einer Tiefgarage.

GRUNDRISS

