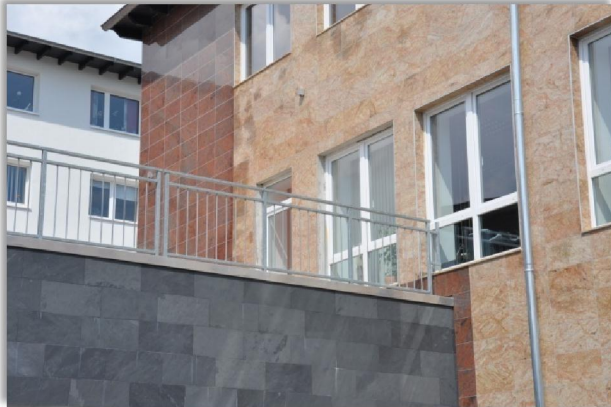


Erstbezug! Hochwertige Neubau Büro/Praxisfläche im neuen Dienstleistungszentrum!



Grundfläche	160 - 322 m ²
Nutzfläche	
Räume	n.V.
Miete	n.V.
NK	n.V.
Kaution	2 MM
Baujahr	2008
Stellplätze	n.V.
Übernahme ab	sofort

OBJEKTbeschreibung

Die Räumlichkeiten des freundlichen und ruhigen Büros befinden sich im 1.Obergeschoss des neuen Dienstleistungszentrums. Die verfügbare Fläche kann individuell auf Ihre Bedürfnisse zugeschnitten werden.

Die Räume werden in gehobener Ausstattung hergestellt und befinden sich in einem gepflegten, modernen Haus mit Aufzug. Das Haus ist nur wenige Minuten vom Zentrum entfernt. Tiefgaragenplatz kann auf Wunsch angemietet werden.

Besucher Parkmöglichkeiten befinden sich in unmittelbarer Nähe auf dem Grundstück.

GRUNDRISS

